

## enero

L	M	X	J	V	S	D
27	28	29	30	31	1	2
3	4	5	6	7	8	9
10	11	12	13	14	15	16
17	18	19	20	21	22	23
24	25	26	27	28	29	30
31						

## febrero

L	M	X	J	V	S	D
31	1	2	3	4	5	6
7	8	9	10	11	12	13
14	15	16	17	18	19	20
21	22	23	24	25	26	27
28	1	2	3	4	5	6

## marzo

L	M	X	J	V	S	D
28	1	2	3	4	5	6
7	8	9	10	11	12	13
14	15	16	17	18	19	20
21	22	23	24	25	26	27
28	29	30	31	1	2	3

## abril

L	M	X	J	V	S	D
28	29	30	31	1	2	3
4	5	6	7	8	9	10
11	12	13	14	15	16	17
18	19	20	21	22	23	24
25	26	27	28	29	30	1

## mayo

L	M	X	J	V	S	D
25	26	27	28	29	30	1
2	3	4	5	6	7	8
9	10	11	12	13	14	15
16	17	18	19	20	21	22
23	24	25	26	27	28	29
30	31	1	2	3	4	5

# 2022

## El calendario fiscal definitivo

## agosto

L	M	X	J	V	S	D
1	2	3	4	5	6	7
8	9	10	11	12	13	14
15	16	17	18	19	20	21
22	23	24	25	26	27	28
29	30	31	1	2	3	4

## septiembre

L	M	X	J	V	S	D
29	30	31	1	2	3	4
5	6	7	8	9	10	11
12	13	14	15	16	17	18
19	20	21	22	23	24	25
26	27	28	29	30	1	2



## tugesto

L	M	X	J	V	S	D
3	4	5	6	7	8	9
10	11	12	13	14	15	16
17	18	19	20	21	22	23
24	25	26	27	28	29	30
31	1	2	3	4	5	6

L	M	X	J	V	S	D
31	1	2	3	4	5	6
7	8	9	10	11	12	13
14	15	16	17	18	19	20
21	22	23	24	25	26	27
28	29	30	1	2	3	4

## diciembre

L	M	X	J	V	S	D
28	29	30	1	2	3	4
5	6	7	8	9	10	11
12	13	14	15	16	17	18
19	20	21	22	23	24	25
26	27	28	29	30	31	1

### enero

L	M	X	J	V	S	D
27	28	29	30	31	1	2
3	4	5	6	7	8	9
10	11	12	13	14	15	16
17	18	19	20	21	22	23
24	25	26	27	28	29	30
31						

### febrero

L	M	X	J	V	S	D
31	1	2	3	4	5	6
7	8	9	10	11	12	13
14	15	16	17	18	19	20
21	22	23	24	25	26	27
28	1	2	3	4	5	6

### marzo

L	M	X	J	V	S	D
28	1	2	3	4	5	6
7	8	9	10	11	12	13
14	15	16	17	18	19	20
21	22	23	24	25	26	27
28	29	30	31	1	2	3

### abril

L	M	X	J	V	S	D
28	29	30	31	1	2	3
4	5	6	7	8	9	10
11	12	13	14	15	16	17
18	19	20	21	22	23	24
25	26	27	28	29	30	1

### mayo

L	M	X	J	V	S	D
25	26	27	28	29	30	1
2	3	4	5	6	7	8
9	10	11	12	13	14	15
16	17	18	19	20	21	22
23	24	25	26	27	28	29
30	31	1	2	3	4	5

### junio

L	M	X	J	V	S	D
30	31	1	2	3	4	5
6	7	8	9	10	11	12
13	14	15	16	17	18	19
20	21	22	23	24	25	26
27	28	29	30	1	2	3

### julio

L	M	X	J	V	S	D
27	28	29	30	1	2	3
4	5	6	7	8	9	10
11	12	13	14	15	16	17
18	19	20	21	22	23	24
25	26	27	28	29	30	31

### agosto

L	M	X	J	V	S	D
1	2	3	4	5	6	7
8	9	10	11	12	13	14
15	16	17	18	19	20	21
22	23	24	25	26	27	28
29	30	31	1	2	3	4

### septiembre

L	M	X	J	V	S	D
29	30	31	1	2	3	4
5	6	7	8	9	10	11
12	13	14	15	16	17	18
19	20	21	22	23	24	25
26	27	28	29	30	1	2

### octubre

L	M	X	J	V	S	D
3	4	5	6	7	8	9
10	11	12	13	14	15	16
17	18	19	20	21	22	23
24	25	26	27	28	29	30
31	1	2	3	4	5	6

### noviembre

L	M	X	J	V	S	D
31	1	2	3	4	5	6
7	8	9	10	11	12	13
14	15	16	17	18	19	20
21	22	23	24	25	26	27
28	29	30	1	2	3	4

### diciembre

L	M	X	J	V	S	D
28	29	30	1	2	3	4
5	6	7	8	9	10	11
12	13	14	15	16	17	18
19	20	21	22	23	24	25
26	27	28	29	30	31	1

**14** hasta las 13:00h  
domiciliación

- Modelo 111 Trimestral y mensual
- Modelo 115 Trimestral y Mensual
- Modelo 123 Trimestral y Mensual
- Modelo 210 Trimestral
- Modelo 587 Imp. Medioambiental

**20** hasta las 17:00h  
presentación/NRC

- Modelo 111 Trimestral y Mensual
- Modelo 115 Trimestral y Mensual
- Modelo 123 Trimestral y Mensual
- Modelo 210 Trimestral
- Modelo 587 Imp. Medioambiental

**25** hasta las 17:00h  
domiciliación

- Modelo 130 Trimestral
- Modelo 131 Trimestral
- Modelo 303 Trimestral y Mensual
- Modelo 309 Trimestral

**31** hasta las 17:00h  
presentación/NRC

- Modelo 130 Trimestral
- Modelo 131 Trimestral
- Modelo 303 Trimestral y Mensual
- Modelo 309 Trimestral
- Modelo 349 Trimestral y Mensual
- Modelo 390 Anual
- Modelo 180 Anual
- Modelo 184 Anual
- Modelo 190 Anual
- Modelo 193 Anual

sem	L	M	X	J	V	S	D
1	3	4	5	6	7	8	9
2	10	11	12	13	14	15	16
3	17	18	19	20	21	22	23
4	24	25	26	27	28	29	30
5	31	1	2	3	4	5	6

[Ir al glosario](#)



"El componente más importante de una cámara está detrás de ella" - Ansel Adams

## 15 hasta las 17:00h domiciliación

- Modelo 111 Mensual
- Modelo 115 Mensual
- Modelo 123 Mensual

## 21 hasta las 17:00h NRC/presentación

- Modelo 111 Mensual
- Modelo 115 Mensual
- Modelo 123 Mensual
- Modelo 349 Mensual

## 23 hasta las 17:00h domiciliación

- Modelo 303 Mensual

## 28 hasta las 17:00h NRC/presentación

- Modelo 303 Mensual
- Modelo 347 Anual

sem	L	M	X	J	V	S	D
5	31	1	2	3	4	5	6
6	7	8	9	10	11	12	13
7	14	15	16	17	18	19	20
8	21	22	23	24	25	26	27
9	28	1	2	3	4	5	6



[Ir al glosario](#)

"La vida es más bonita cuando conoces al estilista correcto" - Peter Coppola

**15** hasta las 17:00h  
domiciliación

- Modelo 111 Mensual
- Modelo 115 Mensual
- Modelo 123 Mensual

**21** hasta las 17:00h  
NRC/presentación

- Modelo 111 Mensual
- Modelo 115 Mensual
- Modelo 123 Mensual
- Modelo 349 Mensual

**25** hasta las 13:00h  
domiciliación

- Modelo 303 Mensual

**30** hasta las 17:00h  
presentación/NRC

- Modelo 303 Mensual

sem	L	M	X	J	V	S	D
9	28	1	2	3	4	5	6
10	7	8	9	10	11	12	13
11	14	15	16	17	18	19	20
12	21	22	23	24	25	26	27
13	28	29	30	31	1	2	3



[Ir al glosario](#)

"La buena publicidad vende el producto hoy, y construye la marca para mañana" - Luis Bassat

**06** apertura RENTA 2020

- Modelo 100 Anual

**13** hasta las 17:00h domiciliación

- Modelo 111 Trimestral y mensual
- Modelo 115 Trimestral y mensual
- Modelo 123 Trimestral y mensual
- Modelo 130 Trimestral
- Modelo 131 Trimestral
- Modelo 202 Abril, octubre y diciembre
- Modelo 210 Trimestral
- Modelo 303 Trimestral
- Modelo 309 Trimestral

**20** hasta las 17:00h NRC/presentación

- Modelo 111 Trimestral y mensual
- Modelo 115 Trimestral y mensual
- Modelo 123 Trimestral y mensual
- Modelo 130 Trimestral
- Modelo 131 Trimestral
- Modelo 202 Abril, octubre y diciembre
- Modelo 210 Trimestral
- Modelo 303 Trimestral
- Modelo 309 Trimestral
- Modelo 349 Trimestral y mensual

**25** hasta las 17:00h domiciliación

- Modelo 303 Mensual

sem	L	M	X	J	V	S	D
13	28	29	30	31	1	2	3
14	4	5	6	7	8	9	10
15	11	12	13	14	15	16	17
16	18	19	20	21	22	23	24
17	25	26	27	28	29	30	1



[Ir al glosario](#)



"La creatividad es fácil, lo difícil es tener la idea" - Ferran Adrià

**02** hasta las 17:00h  
presentación/NRC

- Modelo 303 Mensual

**05** presentación telefónica  
RENTA 2020

- Modelo 100 Anual

**13** hasta las 13:00h  
domiciliación

- Modelo 111 Mensual
- Modelo 115 Mensual
- Modelo 123 Mensual
- Modelo 587 Imp.Medioambiental

**20** hasta las 13:00h  
presentación/NRC

- Modelo 111 Mensual
- Modelo 115 Mensual
- Modelo 123 Mensual
- Modelo 349 Mensual
- Modelo 587 Imp. Medioambiental

**25** hasta las 17:00h  
domiciliación

- Modelo 303 Mensual

**30** hasta las 17:00h  
presentación/NRC

- Modelo 303 Mensual

sem	L	M	X	J	V	S	D
18	2	3	4	5	6	7	8
19	9	10	11	12	13	14	15
20	16	17	18	19	20	21	22
21	23	24	25	26	27	28	29
22	30	31	1	2	3	4	5



[Ir al glosario](#)



"Apoyando al comercio local apoyas un sueño"

**01** presentación oficinas  
RENTA 2020

- Modelo 100 Anual

**15** hasta las 17:00h  
domiciliación

- Modelo 111 Mensual
- Modelo 115 Mensual
- Modelo 123 Mensual

**20** hasta las 17:00h  
NRC/presentación

- Modelo 111 Mensual
- Modelo 115 Mensual
- Modelo 123 Mensual
- Modelo 349 Mensual

**24** hasta las 13:00h  
domiciliación

- Modelo 303 Mensual

**27** hasta las 17:00h  
presentación

- RENTA Modelo100 Anual

**30** hasta las 17:00h  
presentación/NRC

- Modelo 303 Mensual

sem	L	M	X	J	V	S	D
22	30	31	1	2	3	4	5
23	6	7	8	9	10	11	12
24	13	14	15	16	17	18	19
25	20	21	22	23	24	25	26
26	27	28	29	30	1	2	3

---



---

[Ir al glosario](#)



"Menos es más" - Mies Van der Rohe



**15** hasta las 17:00h  
domiciliación

- Modelo 111 Trimestral y mensual
- Modelo 115 Trimestral y mensual
- Modelo 123 trimestral y mensual
- Modelo 130 Trimestral
- Modelo 131 Trimestral
- Modelo 303 Trimestral
- Modelo 210 Trimestral
- Modelo 309 Trimestral

**20** hasta las 17:00h  
NRC/presentación

- Modelo 111 Trimestral y mensual
- Modelo 115 Trimestral y mensual
- Modelo 123 trimestral y mensual
- Modelo 130 Trimestral
- Modelo 131 Trimestral
- Modelo 303 Trimestral
- Modelo 349 Trimestral y mensual
- Modelo 210 Trimestral
- Modelo 309 Trimestral
- Modelo 200 Domiciliación Anual

**25** hasta las 13:00h  
domiciliación/  
presentación

- Modelo 303 Domiciliación Mensual
- Modelo 200 Presentación Anual

sem	L	M	X	J	V	S	D
26	27	28	29	30	1	2	3
27	4	5	6	7	9	9	10
28	11	12	13	14	<b>15</b>	16	17
29	18	19	<b>20</b>	21	22	23	24
30	<b>25</b>	26	27	28	29	30	31



[Ir al glosario](#)



"Para ser libres hay que ser esclavos de la ley" - Marco Tulio Cicerón

**01** hasta las 13:00h  
presentación/NRC

- Modelo 303 Mensual

**12** hasta las 13:00h  
domiciliación

- Modelo 111 Mensual
- Modelo 115 Mensual
- Modelo 123 Mensual

**22** hasta las 13:00h  
presentación/NRC

- Modelo 111 Mensual
- Modelo 115 Mensual
- Modelo 123 Mensual

**25** hasta las 13:00h  
domiciliación

- Modelo 303 Mensual

**30** hasta las 13:00h  
presentación/NRC

- Modelo 303 Mensual

sem	L	M	X	J	V	S	D
31	1	2	3	4	5	6	7
32	8	9	10	11	12	13	14
33	15	16	17	18	19	20	21
34	22	23	24	25	26	27	28
35	29	30	31	1	2	3	4

---



---

[Ir al glosario](#)



"El software es una gran combinación entre arte e ingeniería" - Bill Gates

## 15 hasta las 17:00h domiciliación

- Modelo 111 Mensual
- Modelo 115 Mensual
- Modelo 123 Mensual
- Modelo 587 Imp. medioambiental

## 20 hasta las 17:00h presentación/NRC

- Modelo 111 Mensual
- Modelo 115 Mensual
- Modelo 123 Mensual
- Modelo 587 Imp. medioambiental
- Modelo 349 Mensual (julio y agosto)

## 23 hasta las 13:00h domiciliación

- Modelo 303 Mensual

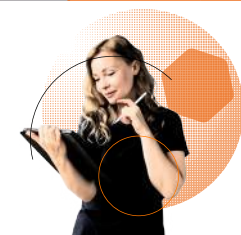
## 30 hasta las 13:00h presentación/NRC

- Modelo 303 Mensual

sem	L	M	X	J	V	S	D
35	29	30	31	1	2	3	4
36	5	6	7	8	9	10	11
37	12	13	14	15	16	17	18
38	19	20	21	22	23	24	25
39	26	27	28	29	30	1	2



[Ir al glosario](#)



"La información solo es útil cuando es comprendida" - Muriel Cooper

**14** hasta las 13:00h  
domiciliación

- Modelo 111 Trimestral y mensual
- Modelo 115 Trimestral y mensual
- Modelo 123 Trimestral y mensual
- Modelo 130 Trimestral
- Modelo 131 Trimestral
- Modelo 210 Trimestral
- Modelo 303 Trimestral
- Modelo 309 Trimestral
- Modelo 202 Abril, octubre y diciembre

**20** hasta las 17:00h  
NRC/presentación

- Modelo 111 Trimestral y mensual
- Modelo 115 Trimestral y mensual
- Modelo 123 Trimestral y mensual
- Modelo 130 Trimestral
- Modelo 131 Trimestral
- Modelo 210 Trimestral
- Modelo 303 Trimestral
- Modelo 309 Trimestral
- Modelo 349 Trimestral y mensual
- Modelo 202 Abril, octubre y diciembre

**25** hasta las 17:00h  
domiciliación

- Modelo 303 Mensual

**31** hasta las 17:00h  
presentación/NRC

- Modelo 303 Mensual

sem	L	M	X	J	V	S	D
40	3	4	5	6	7	8	9
41	10	11	12	13	14	15	16
42	17	18	19	20	21	22	23
43	24	25	26	27	28	29	30
44	31	1	2	3	4	5	6



[Ir al glosario](#)

"Los escritores hacen la literatura nacional y los traductores hacen la literatura universal" - José Saramago

**15** hasta las 17:00h  
domiciliación

- Modelo 111 Mensual
- Modelo 115 Mensual
- Modelo 123 Mensual

**21** hasta las 17:00h  
NRC/presentación

- Modelo 111 Mensual
- Modelo 115 Mensual
- Modelo 123 Mensual
- Modelo 349 Mensual

**25** hasta las 13:00h  
domiciliación

- Modelo 303 Mensual

**30** hasta las 17:00h  
presentación/NRC

- Modelo 303 Mensual

sem	L	M	X	J	V	S	D
44	31	1	2	3	4	5	6
45	7	8	9	10	11	12	13
46	14	15	16	17	18	19	20
47	21	22	23	24	25	26	27
48	28	29	30	1	2	3	4

---



---

[Ir al glosario](#)



"Cuanto más sueños más lejos llegarás"  
- Michael Phelps

## 15 hasta las 17:00h domiciliación

- Modelo 111 Mensual
- Modelo 115 Mensual
- Modelo 123 Mensual
- Modelo 202 Abril, octubre y diciembre

## 20 hasta las 17:00h NRC/presentación

- Modelo 111 Mensual
- Modelo 115 Mensual
- Modelo 123 Mensual
- Modelo 202 Abril, octubre y diciembre
- Modelo 349 Mensual

## 23 hasta las 13:00h domiciliación

- Modelo 303 Mensual

## 30 hasta las 13:00h presentación/NRC

- Modelo 303 Mensual

sem	L	M	X	J	V	S	D
48	28	29	30	1	2	3	4
49	5	6	7	8	9	10	11
50	12	13	14	15	16	17	18
51	19	20	21	22	23	24	25
52	26	27	28	29	30	31	1



[Ir al glosario](#)

"El camino al éxito está siempre en construcción"

### Formas de presentación de modelos:

**Modelos Trimestrales:** son aquellos que se presentan al final de cada trimestre.

**Modelos Mensuales:** aquellos que se presentan cada mes. Estos modelos son propios de las empresas que presentan sus obligaciones mensuales mensualmente (empresas grandes).

**Modelos Anuales:** se presentan de forma anual.

**Domiciliación:** forma de presentar un modelo por la que se da un número de cuenta desde el que hacer efectiva o recibir la cuantía correspondiente.

**NRC:** forma de presentar un modelo a través de un código NRC. Es un código generado por la entidad bancaria como justificante, para identificar un ingreso tributario.

En declaraciones y autoliquidaciones que supongan un ingreso, y no se haya seleccionado como forma de pago la domiciliación bancaria, deberá incluirse el NRC generado por la entidad bancaria para poder realizar la presentación.

Por su parte, en el pago de liquidaciones / deudas, una vez efectuado el pago y obtenido el NRC, el trámite habrá finalizado, sin que sea necesario realizar otras actuaciones. Puede guardar la respuesta obtenida con el NRC como justificante de la operación.

### Presentación (papel y electrónica):

Algunos modelos se pueden imprimir en **papel** y presentar en las oficinas de la AEAT, siempre que **no se reieran a obligados a presentar por Internet con certi icado electrónico**.

Pre-declaración (autoliquidaciones obtenidas en papel impreso del servicio de impresión de la AEAT). Cumplimentado el **formulario on line** se debe validar y generar un documento PDF que se imprimirá para su presentación en las oficinas de la AEAT si el resultado de la declaración es "a devolver", negativa o "a compensar", o en entidades colaboradoras si el resultado es "a ingresar" o "a devolver".

Electrónica por Internet. La declaración se confeccionará y presentará on line. Con carácter general utilizando los formularios de ayuda se podrá obtener un fichero con la declaración que se presentará a través de Internet con la debida **autenti icación**.

**Telefónicamente** para los modelos: 030, 100, 140 y 143.

[Enero](#) [Febrero](#) [Marzo](#) [Abril](#) [Mayo](#) [Junio](#) [Julio](#) [Agosto](#) [Septiembre](#) [Octubre](#) [Noviembre](#) [Diciembre](#)

**Descripción de modelos:**

**111:** autoliquidación modelo sobre retenciones e ingresos a cuenta. Rendimientos del trabajo y de actividades económicas, premios y determinadas ganancias patrimoniales e imputaciones de Renta.

**115:** retenciones e ingresos a cuenta. Rentas o rendimientos procedentes del arrendamiento o subarrendamiento de inmuebles urbanos.

**123:** retenciones e ingresos a cuenta del Impuesto sobre la Renta de las Personas Físicas, Impuesto sobre sociedades y del Impuesto sobre la Renta de no Residentes (establecimientos permanentes). Determinados rendimientos del capital mobiliario o determinadas rentas.

**587:** Impuesto Medioambiental.

**130:** pago fraccionado del IRPF. Empresarios y profesionales en Régimen de Estimación Directa.

**131:** estimación objetiva, módulos con domiciliación.

**303:** autoliquidación del IVA.

**309:** IVA. Declaración - Liquidación no periódica.

**349:** declaración informativa. Declaración recapitulativa de operaciones intracomunitarias.

**347:** declaración anual de operaciones con terceros.

**390:** IVA. Declaración Resumen Anual.

**180:** resumen anual. Declaración Informativa. Retenciones e ingresos a cuenta. Rendimientos procedentes del arrendamiento de inmuebles urbanos.

**184:** declaración informativa. Declaración anual. Entidades en régimen de atribución de rentas.

**190:** resumen anual. Declaración Informativa. Retenciones e ingresos a cuenta. Rendimientos del trabajo y de actividades económicas, premios y determinadas ganancias patrimoniales e imputaciones de rentas.

**193:** resumen anual. Declaración Informativa. Retenciones e ingresos a cuenta del IRPF sobre determinados rendimientos del capital mobiliario. Retenciones e ingresos a cuenta del IS e IRNR (establecimientos permanentes) sobre determinadas rentas.

**200:** Impuesto sobre Sociedades e Impuesto sobre la Renta de no Residentes. Documentos de ingreso o devolución.

**210:** impuesto sobre la Renta de no Residentes sin establecimiento permanente. Autoliquidación

[Enero](#) [Febrero](#) [Marzo](#) [Abril](#) [Mayo](#) [Junio](#) [Julio](#) [Agosto](#) [Septiembre](#) [Octubre](#) [Noviembre](#) [Diciembre](#)



enero

L	M	X	J	V	S	D
27	28	29	30	31	1	2
3	4	5	6	7	8	9
10	11	12	13	14	15	16
17	18	19	20	21	22	23
24	25	26	27	28	29	30
31						

febrero

L	M	X	J	V	S	D
31	1	2	3	4	5	6
7	8	9	10	11	12	13
14	15	16	17	18	19	20
21	22	23	24	25	26	27
28	29	30				

marzo

L	M	X	J	V	S	D
28	1	2	3	4	5	6
7	8	9	10	11	12	13
14	15	16	17	18	19	20
21	22	23	24	25	26	27
28	29	30	31			

abril

L	M	X	J	V	S	D
28	29	30	31	1	2	3
4	5	6	7	8	9	10
11	12	13	14	15	16	17
18	19	20	21	22	23	24
25	26	27	28	29	30	1



# tugesto

mayo

L	M	X	J	V	S	D
25	26	27	28	29	30	1
2	3	4	5	6	7	8
9	10	11	12	13	14	15
16	17	18	19	20	21	22
23	24	25	26	27	28	29
30	31	1	2	3	4	5

**AI** acquisition international  
the voice of modern business - est. 2010  
**GANADORES 2021**  
INNOVADORES LEGALES DEL AÑO

junio

## Legal & Fintech Innovation

**Wealth & Finance**  
MEJOR CONSULTORÍA FINTECH PARA PYMES ESPAÑA 2020  
MEJORES ABOGADOS FINTECH ESPAÑA 2019

julio

L	M	X	J	V	S	D
27	28	29	30	1	2	3
4	5	6	7	8	9	10
11	12	13	14	15	16	17
18	19	20	21	22	23	24
25	26	27	28	29	30	31

**European Business Awards**  
GANADORES TECNOLOGÍA DIGITAL ESPAÑA 2019

agosto

L	M	X	J	V	S	D
1	2	3	4	5	6	7
8	9	10	11	12	13	14
15	16	17	18	19	20	21
22	23	24	25	26	27	28
29	30	31	1	2	3	4

**EU Business news**  
MEJORES ABOGADOS ONLINE ESPAÑA - 2018

septiembre

L	M	X	J	V	S	D
29	30	31	1	2	3	4
5	6	7	8	9	10	11
12	13	14	15	16	17	18
19	20	21	22	23	24	25
26	27	28	29	30	1	2

octubre

L	M	X	J	V	S	D
3	4	5	6	7	8	9
10	11	12	13	14	15	16
17	18	19	20	21	22	23
24	25	26	27	28	29	30
31	1	2	3	4	5	6

# tugesto.com

noviembre

L	M	X	J	V	S	D
7	8	9	10	11	12	13
14	15	16	17	18	19	20
21	22	23	24	25	26	27
28	29	30	1	2	3	4

diciembre

L	M	X	J	V	S	D
28	29	30	1	2	3	4
5	6	7	8	9	10	11
12	13	14	15	16	17	18
19	20	21	22	23	24	25
26	27	28	29	30	31	1